

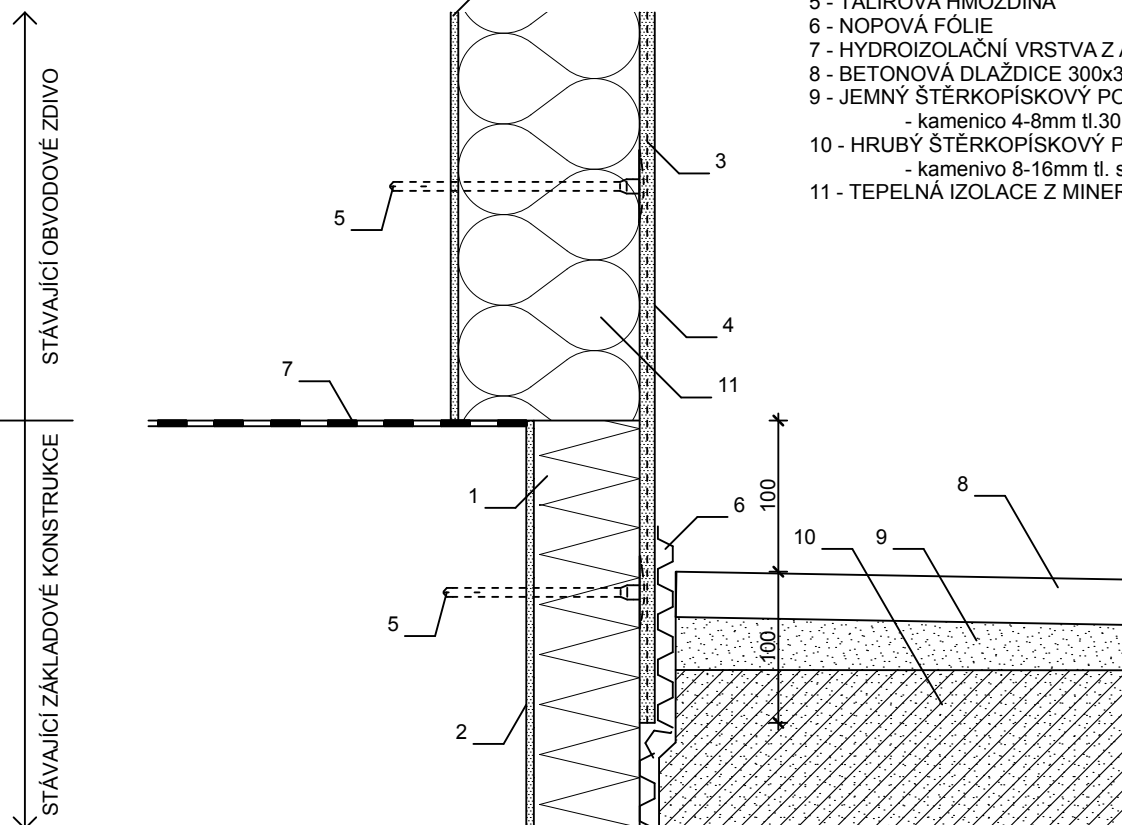
DETAIL D2 - ZATEPLENÍ SOKLU

1:5

LEGENDA

STÁVAJÍCÍ KONSTRUKCE
OBVODOVÉHO ZDIVA

ETICS



- 1 - TEPELNÁ IZOLACE XPS tl. 70mm
- 2 - LEPIDLO
- 3 - LEPÍCÍ STĚRKA VYZTUŽENÁ SKLOTEXILNÍ SÍŤOVINOU
- 4 - DEKORATIVNÍ DISPERZNÍ MOZAIKOVÁ OMÍTKA
- 5 - TALÍŘOVÁ HMOŽDINA
- 6 - NOPOVÁ FÓLIE
- 7 - HYDROIZOLAČNÍ VRSTVA Z ASFALTOVÝCH PÁSŮ - STÁVAJÍCÍ
- 8 - BETONOVÁ DLAŽDICE 300x300mm
- 9 - JEMNÝ ŠTĚRKOPÍSKOVÝ PODSYP
- kamenico 4-8mm tl.30mm
- 10 - HRUBÝ ŠTĚRKOPÍSKOVÝ PODSYP
- kamenivo 8-16mm tl. spodní úroveň izolace
- 11 - TEPELNÁ IZOLACE Z MINERÁLNÍCH VLÁKEN tl. 120mm

±0,000=ÚROVEŇ PODLAHY 1.NP

Název stavby:

REALIZACE ÚSPOR ENERGIE - AREÁL SVITAVSKÉ NEMOCNICE

Místo stavby:

k.ú. Svitavy-předměstí, st.p.č.2950, 1598/1; k.ú. Čtyřicet Lánů st.p.č. 676

Stavebník:

Pardubický kraj, Komenského nám. 125, 530 02 Pardubice-Staré město

Generální projektant: **APOLO CZ s.r.o., Tyršova 155**

Autor návrhu: -----

HIP: Josef Findejs

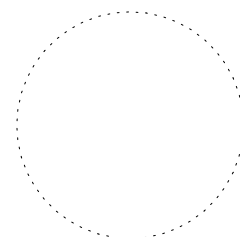
Projektant: Miroslav Stejskal

Zodp. projektant: Ing. Martin Kozáček



APOLO CZ s.r.o.
Tyršova 155,
572 01 Polička
+ 420 461 722 204
apolo@apolocz.cz
www.apolocz.cz

Autorizační razítko:



Kraj: Pardubický

Formát: 1 A4

Číslo zakázky: P0310

Stav. úřad: Svitavy

Revize: 00

Datum: IV.2013

Stupeň PD: **DOKUMENTACE PRO PROVEDENÍ STAVBY**

Stavební objekt: **F1-02 REHABILITACE**

Část: **F1-02-1 ARCH. A STAVEBNĚ TECHNICKÉ ŘEŠENÍ**

Obsah přílohy:

DETAIL D2

Označení přílohy:

F1-02-1.13

Měřítko:

1:5

Číslo paré: